

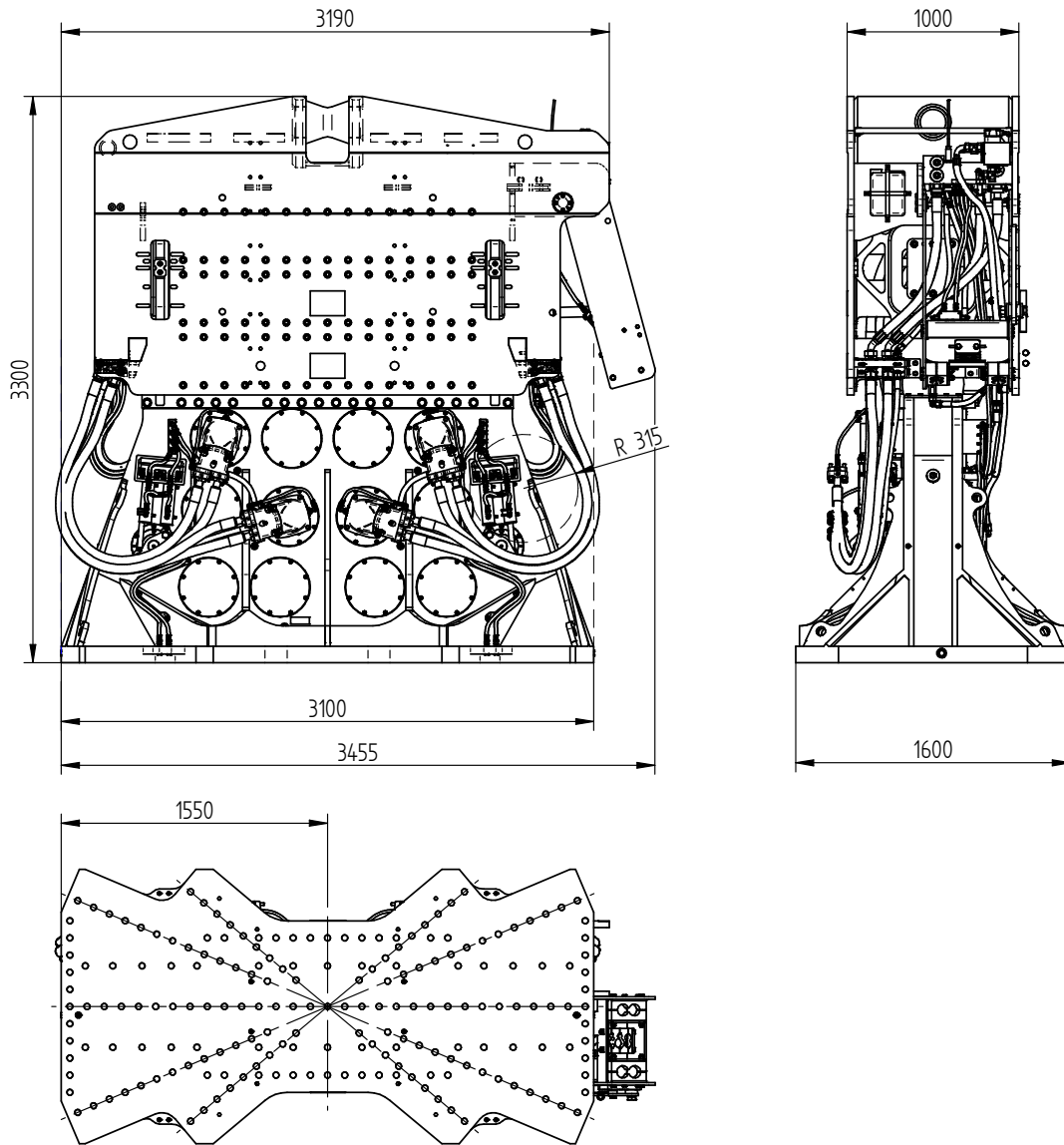


Specification sheet

PVE 90VM

Vibro Hammer

English



Specifications :

PVE 90VM

Eccentric moment	0-90 kgm	Clamps:	
Max. centrifugal force	0-4477 kN	Four sided clamps	150TC
Max. frequency	2130 rpm	Transport weight per piece	1300 kg
Max. amplitude excl. 4x150TC	13,3 mm	Double clamps	350TC
Max. amplitude incl. 4x150TC	9,1 mm	Transport weight per piece	3600 kg
Max. static line-pull	1500 kN		
Max. pull-down	400 kN		
Max. operating pressure	350 bar	Powerpack:	
Max. oil flow	2062 l/min	Model	1000P (2x)
Max. hydraulic power	1203/1636 kW/HP		
Forced lubrication	yes		
Dynamic weight excl. 4x150TC	13500 kg	Hose set:	
Dynamic weight incl. 4x150TC	19900 kg	Length	60 m
Total weight excl. 4x150TC and hoses	18500 kg	Transport weight (±)	2630 kg

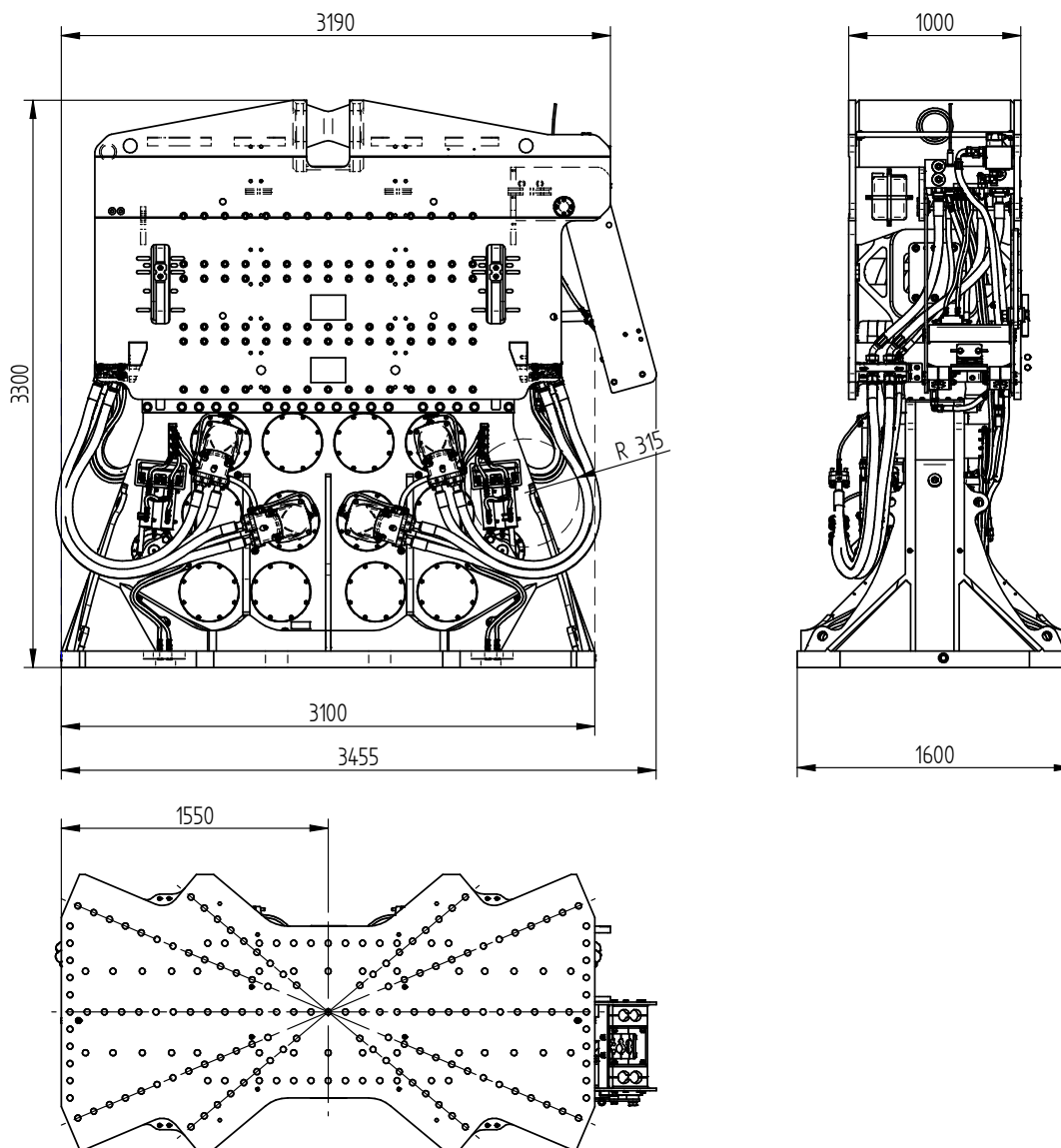


Technische Daten

PVE 90VM

Vibro Hammer

Deutsch



Technische Daten :

PVE 90VM

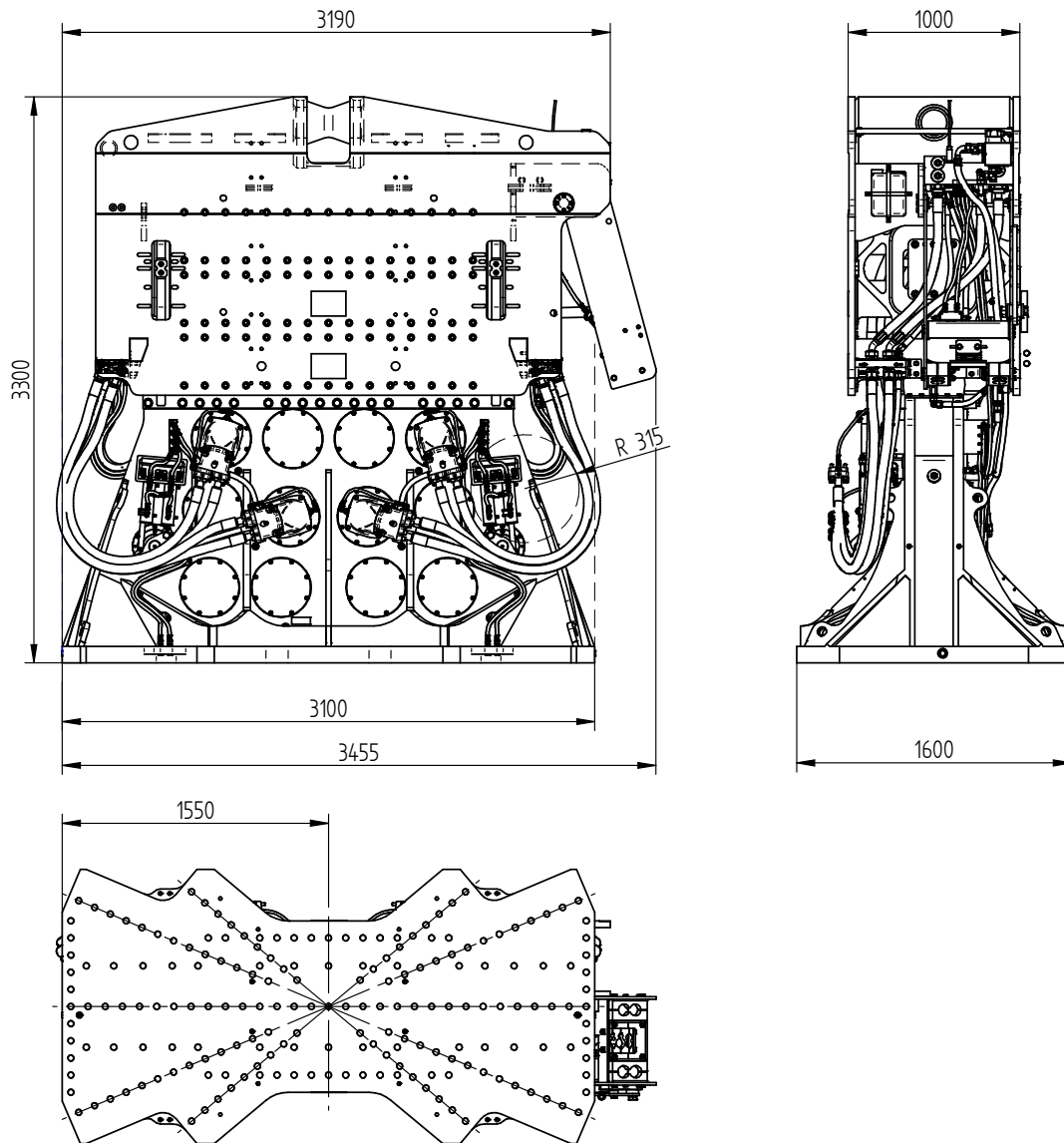
Statisches Moment	0-90 kgm	Klemmzange:	
Max. Fliehkraft	0-4477 kN	Universalzange	150TC
Max. Drehzahl	2130 rpm	Transportgew. pro Stück	1300 kg
Max. Amplitude ohne 4x150TC	13,3 mm	Rohrklemmzange	350TC
Max. Amplitude mit 4x150TC	9,1 mm	Transportgew. pro Stück	3600 kg
Max. Statische Zugkraft	1500 kN		
Max. Vorspannung	400 kN		
Max. Betriebsdruck	350 bar	Aggregat:	
Max. Fördermenge	2062 l/min	Modell	1000P (2x)
Max. hydraulische Leistung	1203/1636 kW/PS		
Zwangsschmierung	ja		
Dyn. Gewicht ohne 4x150TC	13500 kg	Schlauchsatz:	
Dyn. Gewicht mit 4x150TC	19900 kg	Länge	60 m
Gesamtgew. Ohne 4x150TC & Schläuche	18500 kg	Transportgewicht (±)	2630 kg



Spécifications

PVE 90VM

Vibro Hammer



Spécifications

PVE 90VM

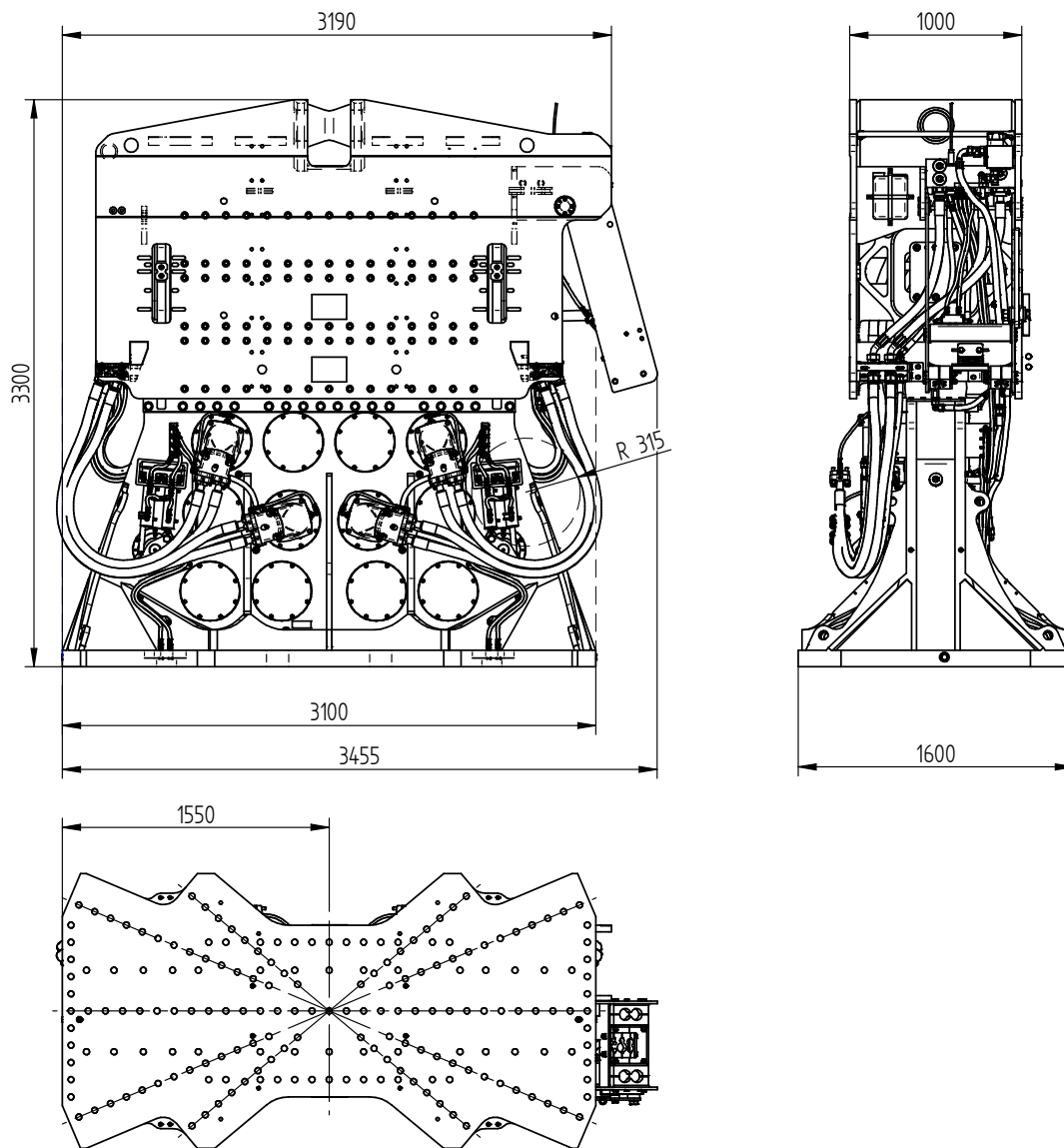
Moment excentrique	0-90 kgm	Pinces:	
Max. force centrifuge	0-4477 kN	Pince palplanche	150TC
Max. fréquence	2130 rpm	Poids de transport par pièce	1300 kg
Max. amplitude sans 4x150TC	13,3 mm	Pince tube	350TC
Max. amplitude avec 4x150TC	9,1 mm	Poids de transport par pièce	3600 kg
Force de traction statique	1500 kN		
Force maximale d'appui	400 kN		
Pression de travail max.	350 bar	Groupe hydraulique:	
Débit d'huile max.	2062 l/min	Modèle	1000P (2x)
Puissance hydraulique max.	1203/1636 kW/ch		
Huile lubrifiante	oui		
Poids dynamique sans 4x150TC	13500 kg	Jeu de tuyau:	
Poids dynamique avec 4x150TC	19900 kg	Longueur	60 m
Poids total sans 4x150TC & tuyaux	18500 kg	Poids de transport (±)	2630 kg



Specificaties

PVE 90VM

Vibro Hammer



Specificaties

PVE 90VM

Excentrisch moment	0-90 kgm	Klemmen:	
Max. centrifugaalkracht	0-4477 kN	Damwandklem	150TC
Max. toerental	2130 rpm	Transportgewicht per klem	1300 kg
Max. amplitude excl. 4x150TC	13,3 mm	Pijpenklem	350TC
Max. amplitude incl. 4x150TC	9,1 mm	Transportgewicht per klem	3600 kg
Max. statische trekkracht	1500 kN		
Max. voorspanning	400 kN		
Max. werkdruk	350 bar	Aggregaat:	
Max. oliedoorstroming	2062 l/min	Model	1000P (2x)
Max. hydraulisch vermogen	1203/1636 kW/PK		
Geforceerde smering	ja		
Dynamisch gewicht excl. 4x150TC	13500 kg	Slangenset:	
Dynamisch gewicht incl. 4x150TC	19900 kg	Lengte	60 m
Totaalgewicht excl. 4x150TC & slangen	18500 kg	Transportgewicht (±)	2630 kg

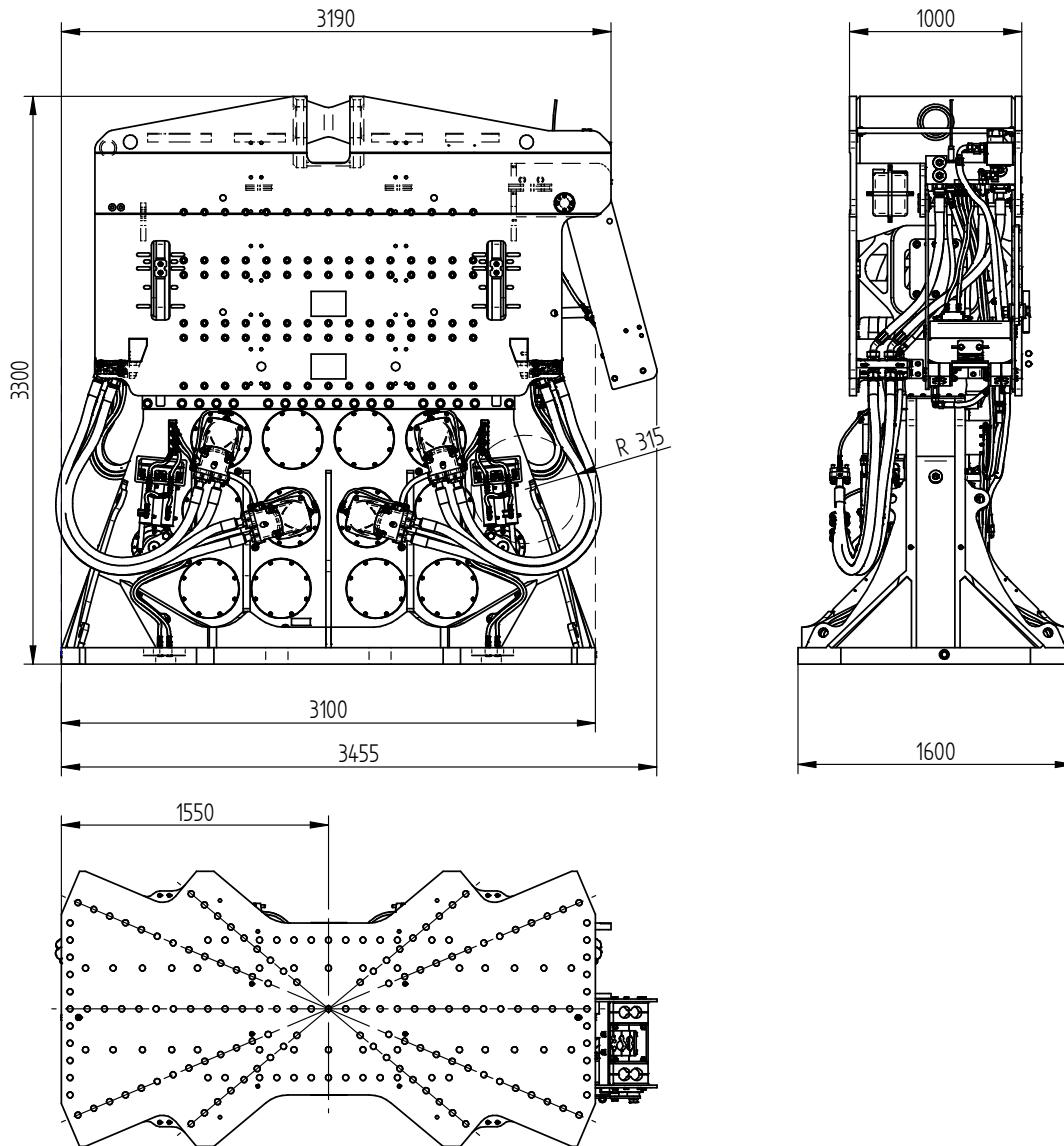


Especificaciones

PVE 90VM

Vibro Hammer

Español



Especificaciones

PVE 90VM

Momento excéntrico	0-90 kgm	Abrazadera:	
Fuerza centrífuga máxima	0-4477 kN	Hoja abrazadera pila	150TC
Frecuencia máxima	2130 rpm	Peso de transporte por pieza	1300 kg
Amplitud máxima excluyendo 4x150TC	13,3 mm	Abrazadera de tubo	350TC
Amplitud máxima incluyendo 4x150TC	9,1 mm	Peso de transporte por pieza	3600 kg
Estático tracción máxima	1500 kN		
Compresión máxima	400 kN		
Presión máxima de trabajo	350 bar	Unidad de potencia:	
Flujo de aceite máximo	2062 l/min	Modelo	1000P (2x)
Máxima potencia hidráulica	1203/1636 kW/HP		
Lubricación forzada	si		
Peso dinámico excluyendo 4x150TC	13500 kg	Conjunto de manguera:	
Peso dinámico incluyendo 4x150TC	19900 kg	Longitud	60 m
Peso total excluyendo 4x150TC & mangueras	18500 kg	Peso de transporte (±)	2630 kg



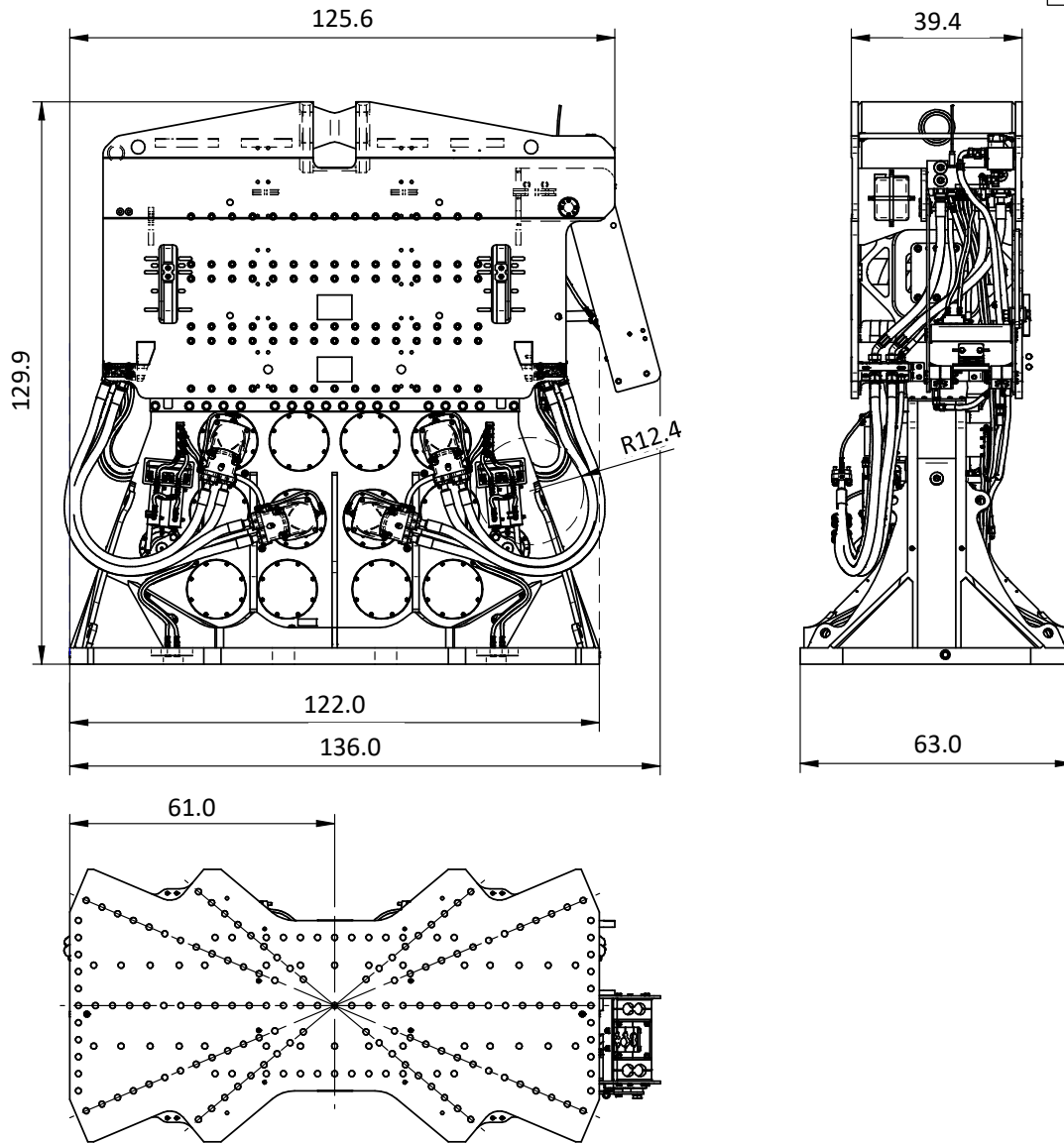
Specifications

PVE 90VM

Vibro Hammer

USA

Dimensions in inches



Specifications

PVE 90VM

Eccentric moment	0-7,813 in-lbs	Clamps:	
Max. centrifugal force	0-503 ton	Sheet pile clamp	150TC
Max. frequency	2,130 rpm	Transport weight per piece	2,866 lbs
Max. amplitude excluding 4x150TC	0.52 in	Double clamps	350TC
Max. amplitude including 4x150TC	0.36 in	Transport weight per piece	7,937 lbs
Max. static line-pull	153 ton		
Compresión máxima	41 ton		
Max. operating pressure	5,076 psi	Powerpack:	
Max. oil flow	545 gal/min	Model	1000P (2x)
Max. hydraulic power	1203/1636 kW/HP		
Forced lubrication	yes		
Dynamic weight excluding 4x150TC	29,762 lbs	Hose set:	
Dynamic weight including 4x150TC	43,872 lbs	Length	197 ft
Total weight excluding 4x150TC & hoses	40,786 lbs	Transport weight (±)	5,798 lbs

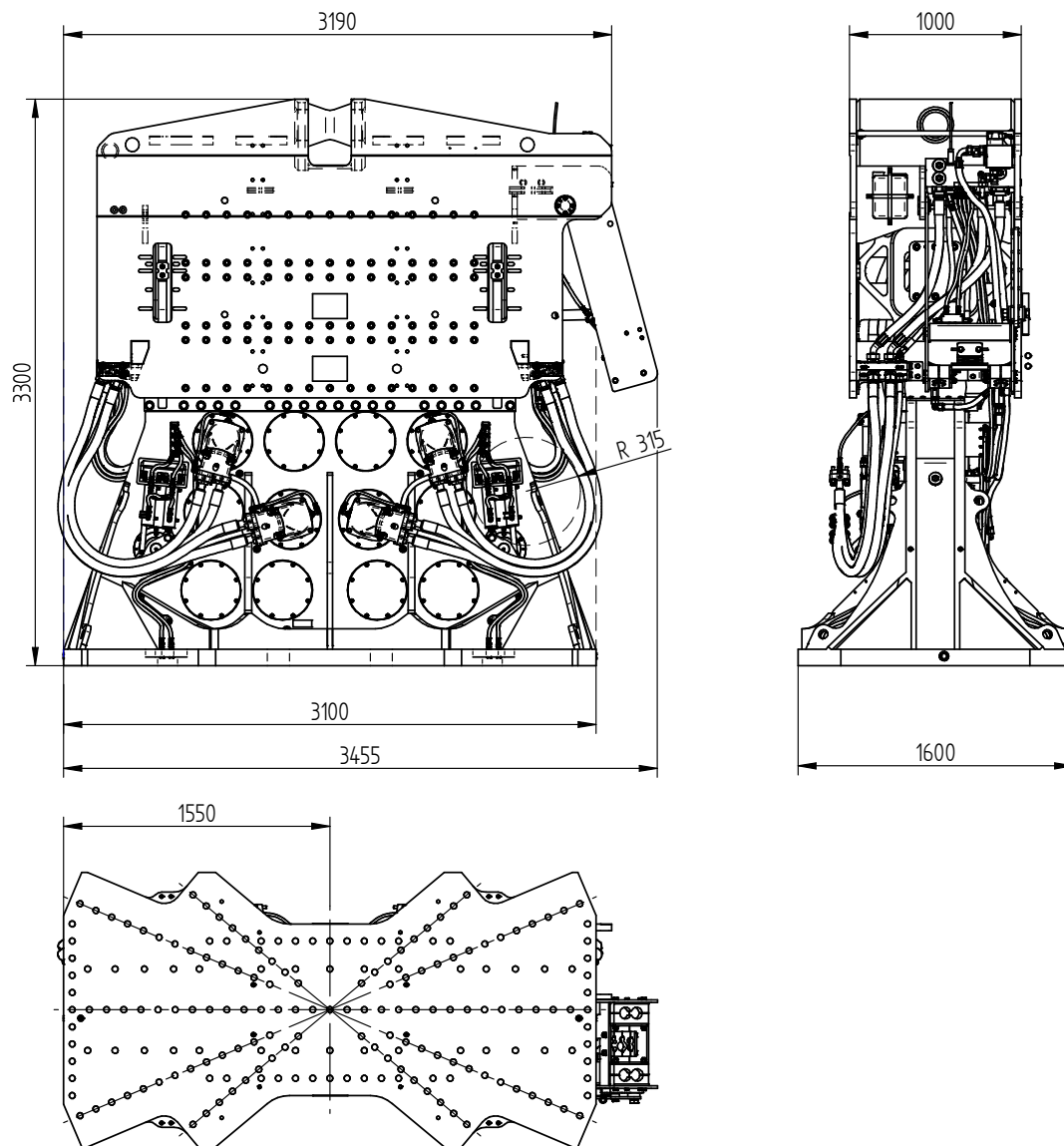


Specificatii

PVE 90VM

Ciocan cu vibratii

românesc



Specificatii :

PVE 90VM

Moment excentric	0-90 kgm	menghira:	
Forta centrifuga maxima	0-4477 kN	menghina dubla (4x)	150TC
Frecventa maxima	2130 rpm	Greutatea de transport pp.	1300 kg
Amplitudine maxima exclusiva. 150TU (4x)	13,3 mm	menghina dubla (2x)	350TC
Amplitudine maxima inclusivă. 150TU (4x)	9,1 mm	Greutatea de transport pp.	3600 kg
Tractiune maxima statica	1500 kN		
Trage în jos maxima	400 kN		
Presiune maxima de lucru	350 bar	generatoare:	
Debit maxim de ulei	2062 l/min	Model	1000P (2x)
Puterea hidraulică maxima	1203/1636 kW/HP		
Lubrifiere fortata	da		
Greutatea dinamica exclusiva. 150TU (4x)	13500 kg	Tip de furtun:	
Greutatea dinamica inclusivă. 150TU (4x)	19900 kg	Lungimea	60 m
Greutatea totala fara. 150TU (4x) si furtun	18500 kg	Greutatea de transport (±)	2630 kg