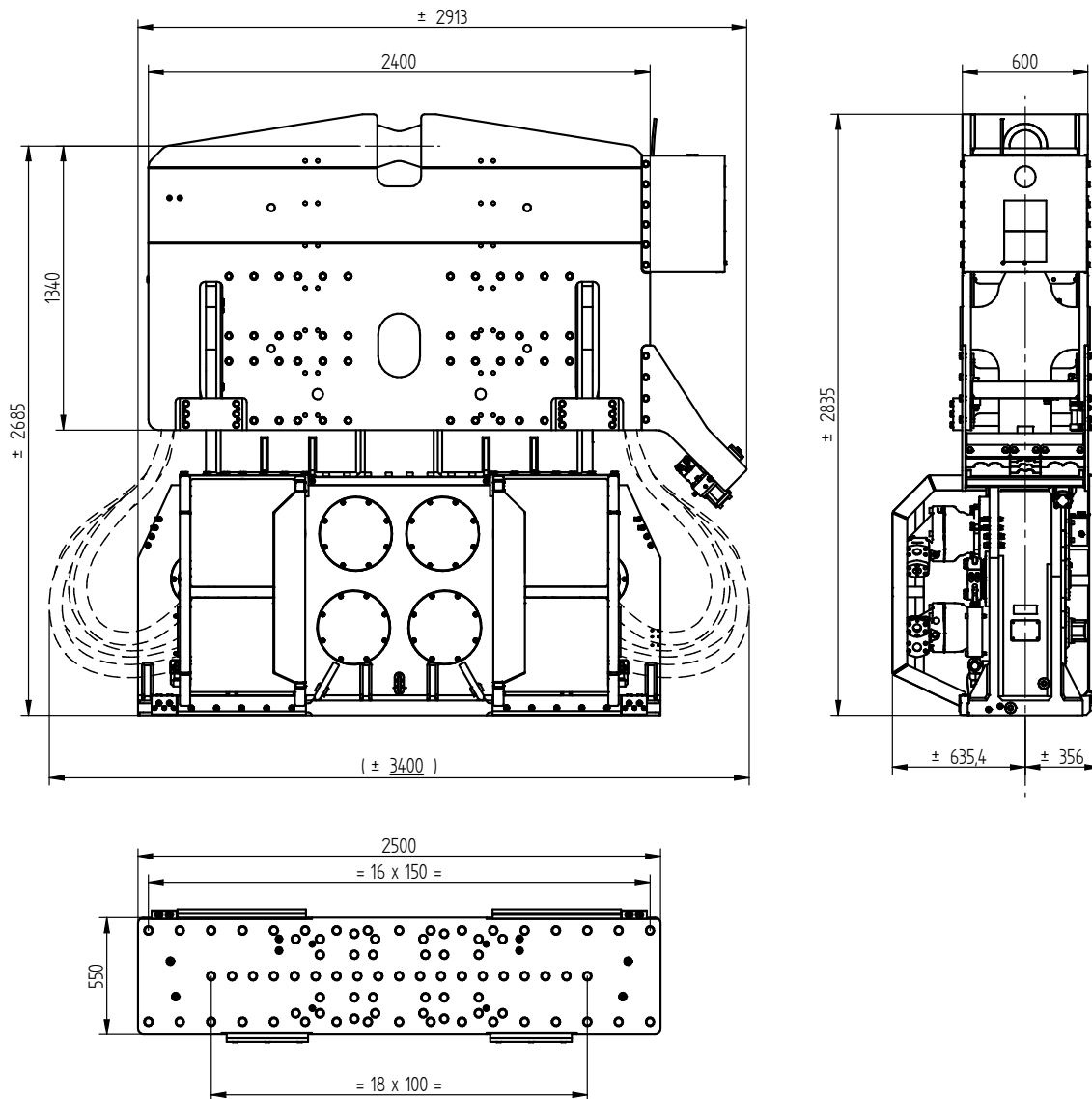


Specifications :

ICE 70RF

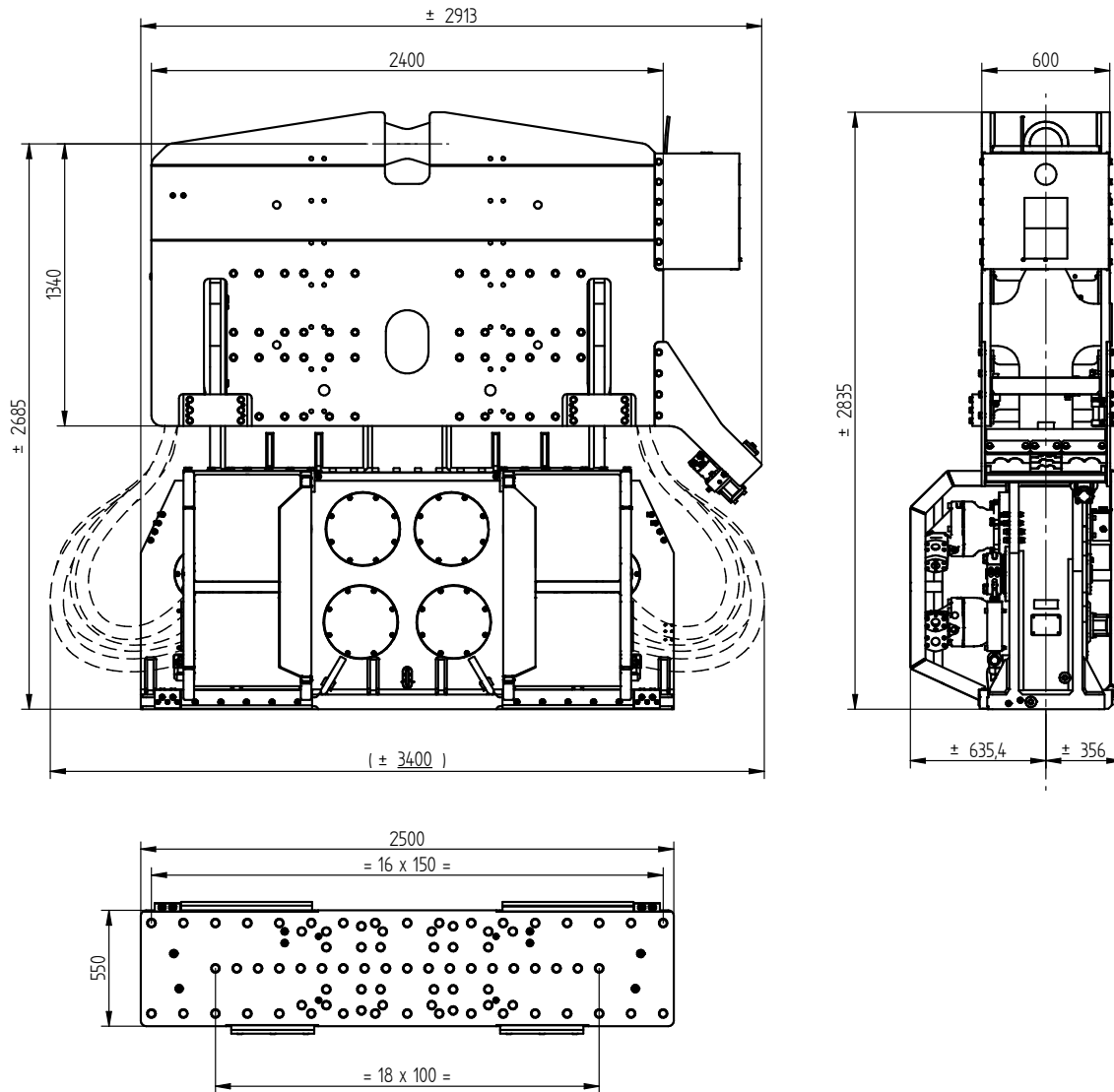
Eccentric moment	0-70 kgm	Clamps:	
Max. centrifugal force	0-3070 kN	Sheet pile clamp	350TU
Max. frequency	2000 rpm	Transport weight per piece	2600 kg
Max. amplitude excl. 350TU	21 mm	Double clamps	175TC
Max. amplitude incl. 350TU	14,9 mm	Transport weight per piece	1300 kg
Max. static line-pull	800 kN		
Max. pull-down	300 kN		
Max. operating pressure	350 bar	Powerpack:	
Max. oil flow	1580 l/min	Model	1600 series
Max. hydraulic power	922/1254 kW/HP		
Forced lubrication	yes		
Dynamic weight excl. 350TU	6800 kg	Hose set:	
Dynamic weight incl. 350TU	9400 kg	Length	45 m
Total weight excl. 350TU & hoses	10260 kg	Transport weight (±)	1970 kg



Technische Daten :

ICE 70RF

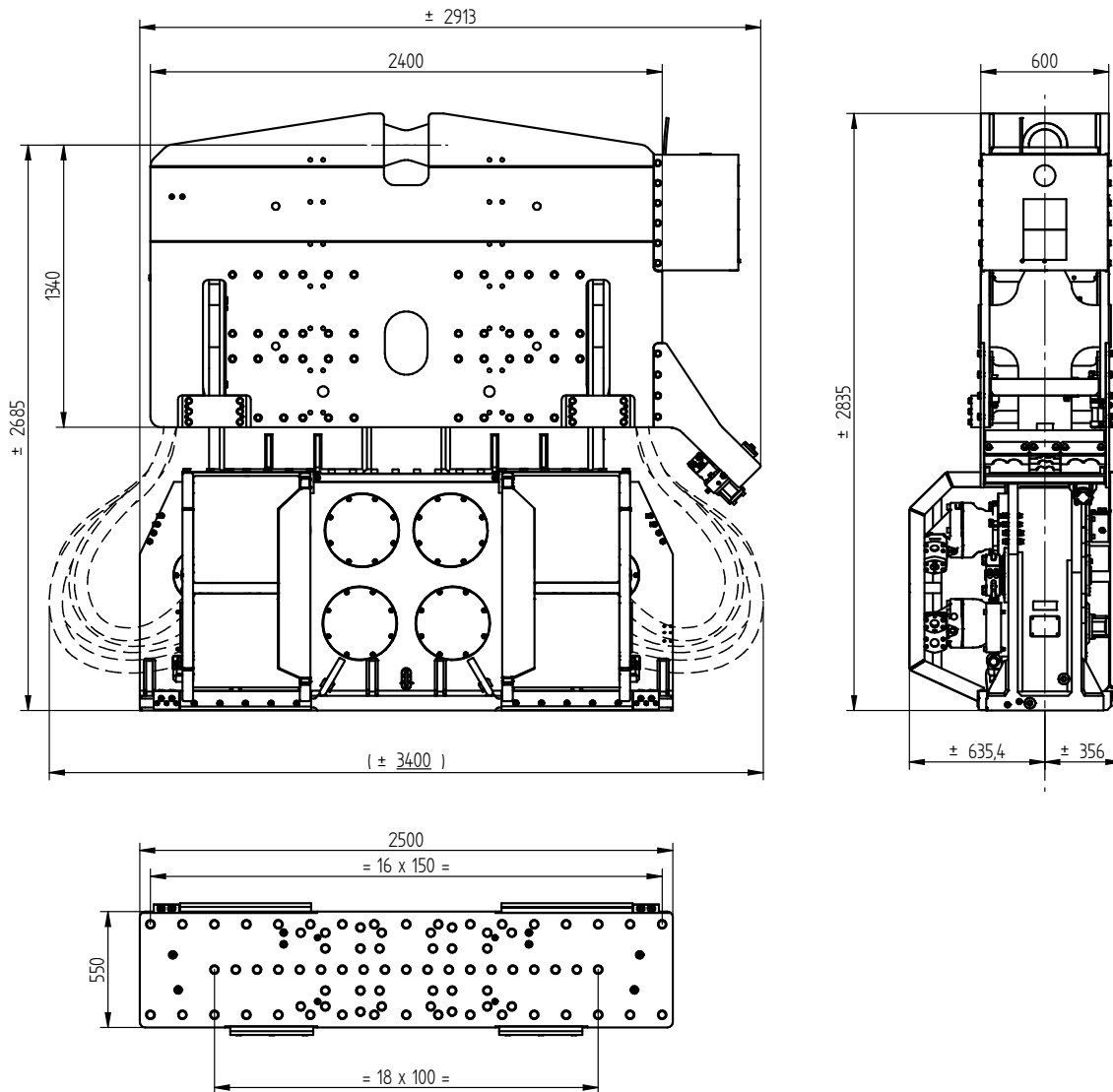
Statisches Moment	0-70 kgm	Klemmzange:	
Max. Fliehkraft	0-3070 kN	Universalzange	350TU
Max. Drehzahl	2000 rpm	Transportgew. pro Stück	2600 kg
Max. Amplitude ohne 350TU	21 mm	Rohrklemmzange	175TC
Max. Amplitude mit 350TU	14,9 mm	Transportgew. pro Stück	1300 kg
Max. Statische Zugkraft	800 kN		
Max. Vorspannung	300 kN		
Max. Betriebsdruck	350 bar	Aggregat:	
Max. Fördermenge	1580 l/min	Modell	1600 series
Max. hydraulische Leistung	922/1254 kW/PS		
Zwangsschmierung	ja		
Dyn. Gewicht ohne 350TU	6800 kg	Schlauchsatz:	
Dyn. Gewicht mit 350TU	9400 kg	Länge	45 m
Gesamtgew. Ohne 350TU & Schläuche	10260 kg	Transportgewicht (±)	1970 kg



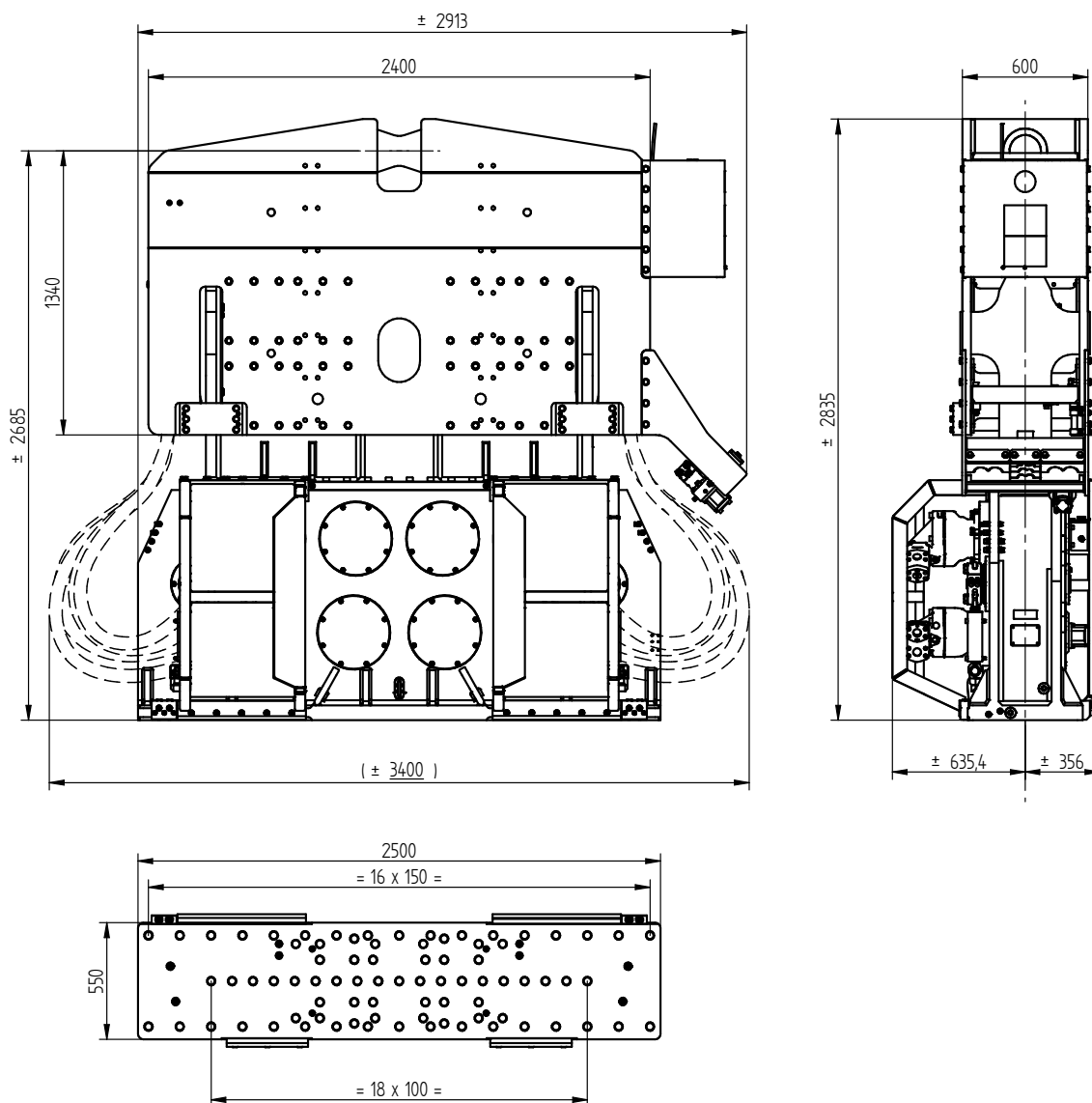
Spécifications

ICE 70RF

Moment excentrique	0-70 kgm	Pincés:	
Max. force centrifuge	0-3070 kN	Pince palplanche	350TU
Max. fréquence	2000 rpm	Poids de transport par pièce	2600 kg
Max. amplitude sans 350TU	21 mm	Pince tube	175TC
Max. amplitude avec 350TU	14,9 mm	Poids de transport par pièce	1300 kg
Force de traction statique	800 kN		
Force maximale d'appui	300 kN		
Pression de travail max.	350 bar	Groupe hydraulique:	
Débit d'huile max.	1580 l/min	Modèle	1600 series
Puissance hydraulique max.	922/1254 kW/ch		
Huile lubrifiante	oui		
Poids dynamique sans 350TU	6800 kg	Jeu de tuyau:	
Poids dynamique avec 350TU	9400 kg	Longueur	45 m
Poids total sans 350TU & tuyaux	10260 kg	Poids de transport (±)	1970 kg



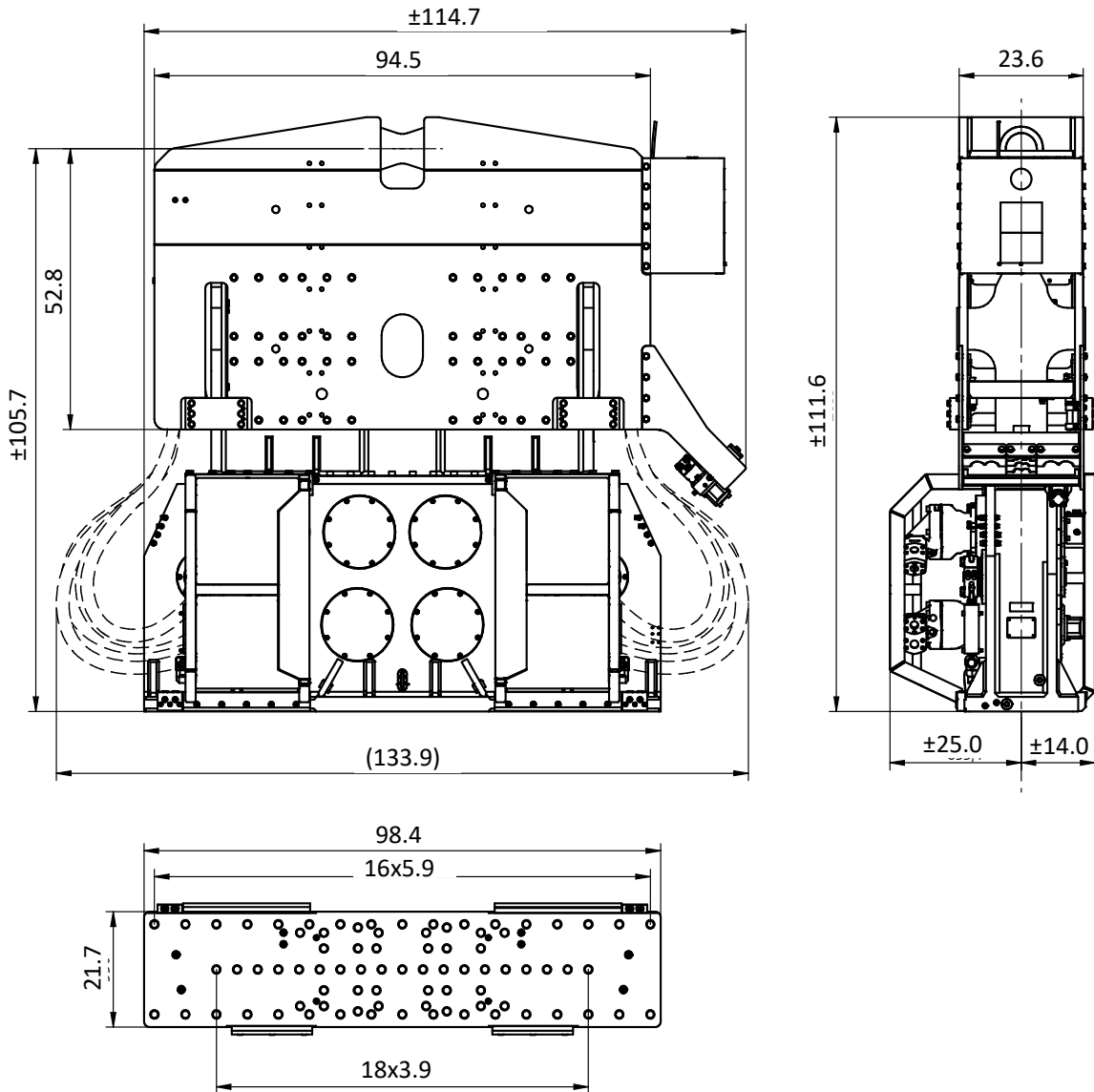
Specificaties		ICE 70RF	
Excentrisch moment	0-70 kgm	Klemmen:	
Max. centrifugaalkracht	0-3070 kN	Damwandklem	350TU
Max. toerental	2000 rpm	Transportgewicht per klem	2600 kg
Max. amplitude excl. 350TU	21 mm	Pijpenklem	175TC
Max. amplitude incl. 350TU	14,9 mm	Transportgewicht per klem	1300 kg
Max. statische trekkracht	800 kN		
Max. voorspanning	300 kN		
Max. werkdruk	350 bar	Aggregaat:	
Max. oliedoorstroming	1580 l/min	Model	1600 series
Max. hydraulisch vermogen	922/1254 kW/PK		
Geforceerde smering	ja		
Dynamisch gewicht excl. 350TU	6800 kg	Slangenset:	
Dynamisch gewicht incl. 350TU	9400 kg	Lengte	45 m
Totaalgewicht excl. 350TU & slangen	10260 kg	Transportgewicht (±)	1970 kg



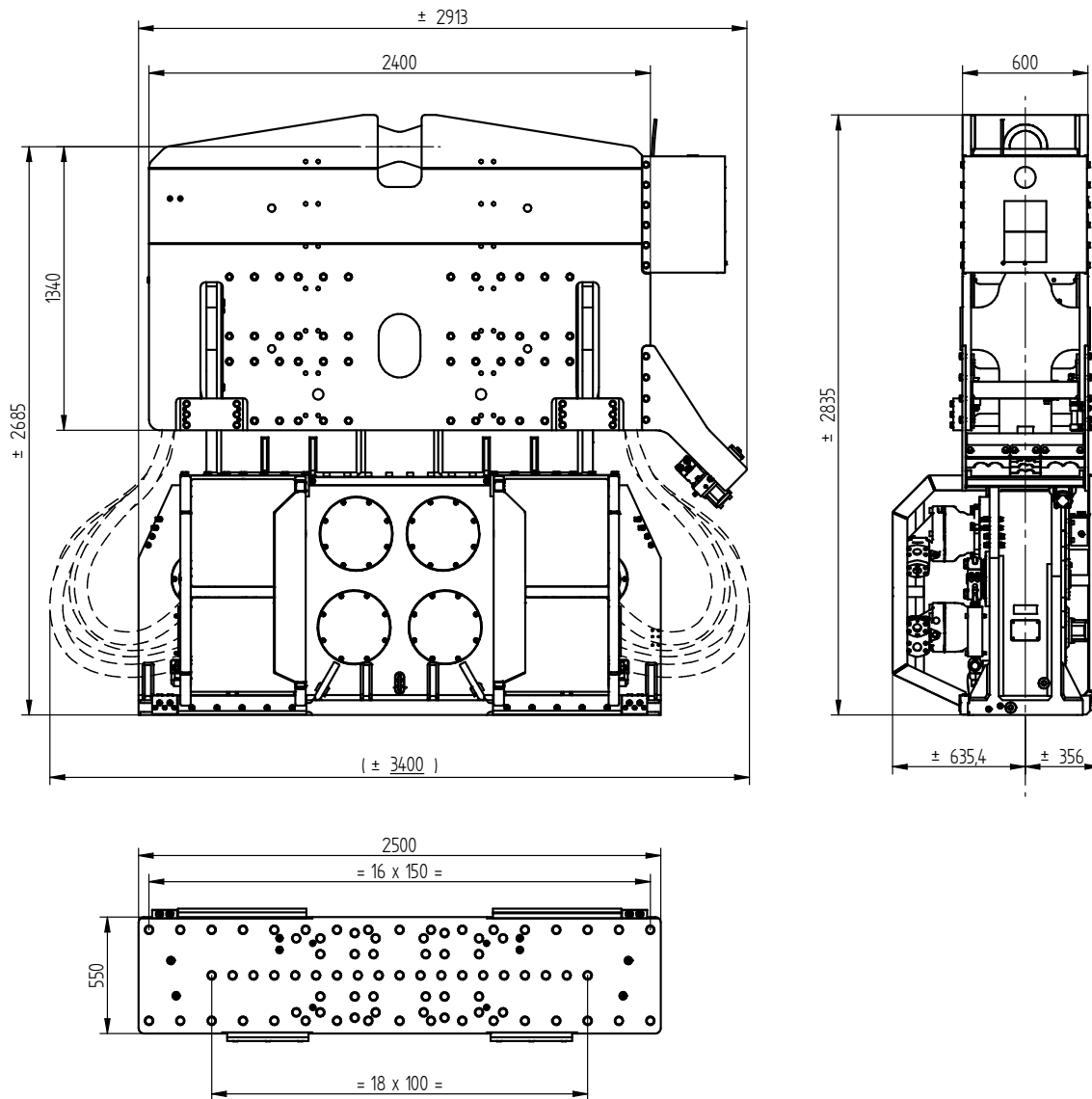
Especificaciones

ICE 70RF

Momento excéntrico	0-70 kgm	Abrazadera:	
Fuerza centrífuga máxima	0-3070 kN	Hoja abrazadera pila	350TU
Frecuencia máxima	2000 rpm	Peso de transporte por pieza	2600 kg
Amplitud máxima excluyendo 350TU	21 mm	Abrazadera de tubo	175TC
Amplitud máxima incluyendo 350TU	14,9 mm	Peso de transporte por pieza	1300 kg
Estático tracción máxima	800 kN		
Compresión máxima	300 kN		
Presión máxima de trabajo	350 bar	Unidad de potencia:	
Flujo de aceite máximo	1580 l/min	Modelo	1600 series
Máxima potencia hidráulica	922/1254 kW/HP		
Lubricación forzada	si		
Peso dinámico excluyendo 350TU	6800 kg	Conjunto de manguera:	
Peso dinámico incluyendo 350TU	9400 kg	Longitud	45 m
Peso total excluyendo 350TU & mangueras	10260 kg	Peso de transporte (±)	1970 kg



Specifications		ICE 70RF	
Eccentric moment	0-6,076 in-lbs	Clamps:	
Max. centrifugal force	0-345 ton	Sheet pile clamp	350TU
Max. frequency	2,000 rpm	Transport weight per piece	5,732 lbs
Max. amplitude excluding 350TU	0.83 in	Double clamps	175TC
Max. amplitude including 350TU	0.59 in	Transport weight per piece	2,866 lbs
Max. static line-pull	82 ton		
Max. pull-down	31 ton		
Max. operating pressure	5,076 psi	Powerpack:	
Max. oil flow	417 gal/min	Model	1600 series
Max. hydraulic power	922/1254 kW/HP		
Forced lubrication	yes		
Dynamic weight excluding 350TU	14,991 lbs	Hose set:	
Dynamic weight including 350TU	20,723 lbs	Length	148 ft
Total weight excluding 350TU & hoses	22,619 lbs	Transport weight (\pm)	4,343 lbs



Specificatii :

ICE 70RF

Moment excentric	0-70 kgm	menghira:	
Forta centrifuga maxima	0-3070 kN	menghina pentru palplase	350TU
Frecventa maxima	2000 rpm	Greutatea de transport pp.	2600 kg
Amplitudine maxima exclusiva. 350TU	21 mm	menghina dubla	175TC
Amplitudine maxima inclusivă. 350TU	14,9 mm	Greutatea de transport pp.	1300 kg
Tractiune maxima statica	800 kN		
Trage în jos maxima	300 kN		
Presiune maxima de lucru	350 bar	generatoare:	
Debit maxim de ulei	1580 l/min	Model	1600 series
Puterea hidraulică maxima	922/1254 kW/HP		
Lubrifiere fortata	da		
Greutatea dinamica exclusiva. 350TU	6800 kg	Tip de furtun:	
Greutatea dinamica inclusivă. 350TU	9400 kg	Lungimea	45 m
Greutatea totala fara. 350TU si funtun	10260 kg	Greutatea de transport (±)	1970 kg